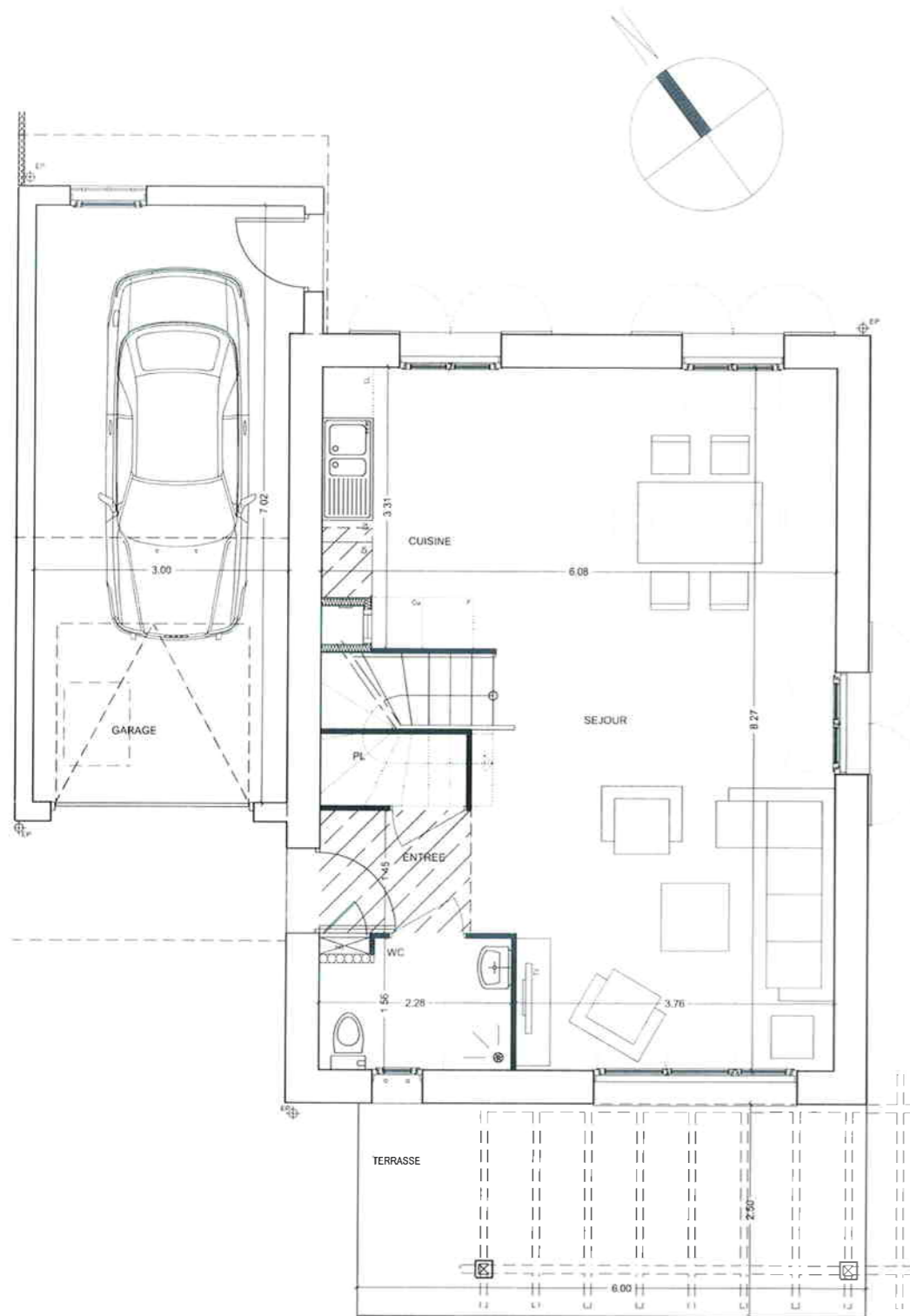
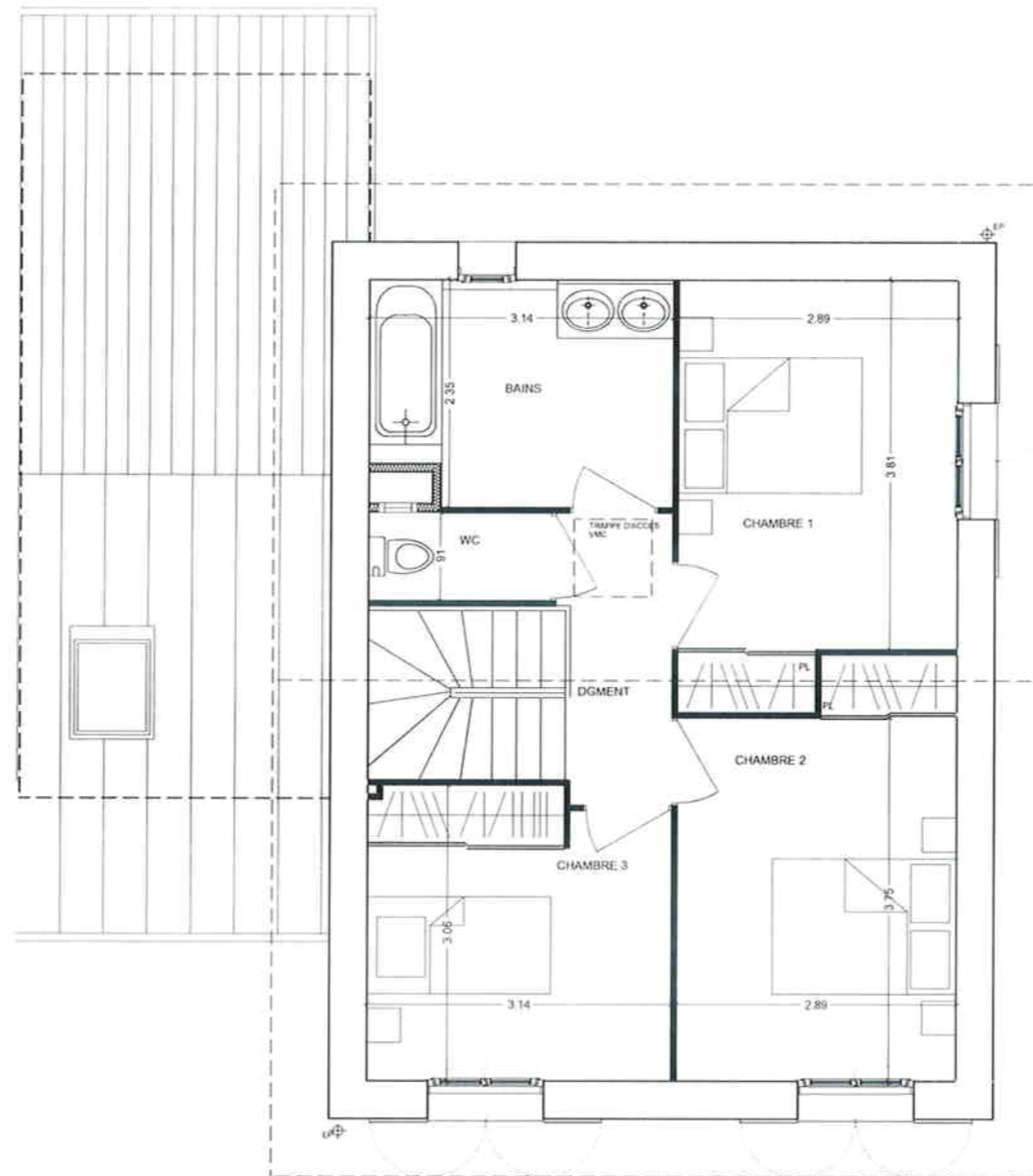


FAUX PLAFONDS  
HSFP 2m20



PLAN REZ DE CHAUSSEE



PLAN ETAGE



Nota normes handicapées : les plans ont été établis dans le respect des normes techniques d'accessibilité (décret du 17 mai 2006). Toute modification sur le plan devra respecter cette norme.  
 Nota : Les cotes, les surfaces, les gaines et les soffites sont susceptibles de modifications dues aux impératifs administratifs, aux contraintes techniques de construction et aux tolérances d'exécution. Les meubles et éléments de cuisine dessinés sur ce plan ne sont qu'indicatifs. Seuls seront fournis les équipements figurant sur le descriptif annexé à l'acte de vente. Les équipements électriques figurant sur les plans de vente sont susceptibles d'être déplacés pour des raisons techniques.  
 L'aménagement des espaces verts est donné à titre indicatif, la SCI se réserve la possibilité d'apporter des modifications en fonction des contraintes techniques issues de l'étude de l'ingénieur VRD (escaliers, rampes, enrochement, murs de soutient de terre, nivellement de terrain, talus, différence de niveaux, réseaux, regards, collecteurs...)

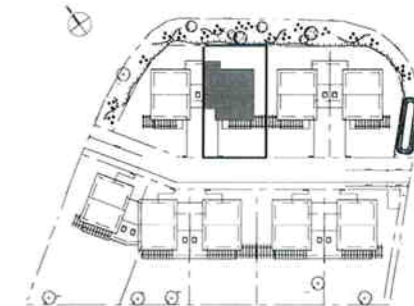
**TRIGNAT**

RESIDENCES  
UN ENGAGEMENT DE QUALITÉ, UNE SIGNATURE

29 avenue de l'Obiou 38700 LA TRONCHE - tel. 0 476 15 21 21 - eMail: trignat@trignat.fr



Rue des pierres 38450 Vif



**VILLA n°2 - T4 , 2 Niveaux**

**Tableau des Surfaces Habitables**

ENTREE	RDC	3.37 m <sup>2</sup>
Placard	RDC	0.85 m <sup>2</sup>
CUISINE	RDC	8.58 m <sup>2</sup>
SEJOUR	RDC	30.60 m <sup>2</sup>
SALLE D'EAU	RDC	3.35 m <sup>2</sup>
CH 1 + PL	ETAGE	11.89 m <sup>2</sup>
CH 2 + PL	ETAGE	11.70 m <sup>2</sup>
CH 3 + PL	ETAGE	9.18 m <sup>2</sup>
DGT	ETAGE	3.33 m <sup>2</sup>
SALLE DE BAINS	ETAGE	7.04 m <sup>2</sup>
WC	ETAGE	1.72 m <sup>2</sup>

**Surface Habitable Totale 91,61 m<sup>2</sup>**

**Garage 21,32 m<sup>2</sup>**

**Terrasse 14,90 m<sup>2</sup>**

**Terrain 300 m<sup>2</sup>**



**SCP GRANGE SCRITTORI**  
Architectes d.p.l.g.

42 quai de France 38000 GRENOBLE  
tel. 0 476 56 22 22 fax 0 476 50 95 50  
eMail: ara@scp-ara.com

Date: 27/09/2011 - Plan de vente **PROVISOIRE**